

ПРИЛОЖЕНИЕ 1
к административному регламенту
предоставления Министерством
образования и науки Челябинской области
государственной услуги по проведению
аттестации педагогических работников
областных государственных
образовательных учреждений и
муниципальных образовательных
учреждений

Заявление о предоставлении
государственной услуги

Министру образования и науки
Челябинской области

(фамилия, имя, отчество)

от _____
(фамилия, имя, отчество,

должность, место работы)

ЗАЯВЛЕНИЕ

Прошу аттестовать меня в 20 ____ году на _____
квалификационную категорию по должности (должностям)

В настоящее время имею _____ квалификационную категорию,
срок ее действия до _____ (либо квалификационную категорию не
имею).

*Основанием для аттестации на указанную в заявлении
квалификационную категорию считаю следующие результаты работы,
соответствующие требованиям, предъявляемым к _____
квалификационной категории _____*

Сообщаю о себе следующие сведения:
образование (когда и какое образовательное учреждение
профессионального образования окончил, полученная специальность и
квалификация)

стаж педагогической работы (по специальности) _____ лет, в данной должности _____ лет; в данном учреждении _____ лет.

Имею следующие награды, звания, ученую степень, ученое звание

Сведения о повышении квалификации

Аттестацию на заседании аттестационной комиссии прошу провести в моем присутствии (без моего присутствия) (нужное подчеркнуть).

С порядком аттестации педагогических работников областных государственных образовательных учреждений и муниципальных образовательных учреждений, административным регламентом предоставления Министерством образования и науки Челябинской области государственной услуги по проведению аттестации педагогических работников областных государственных образовательных учреждений и муниципальных образовательных учреждений ознакомлен (а).

К заявлению прилагаю следующие документы:

- 1) _____;
- 2) _____;
- 3) _____;
- 4) _____;
- 5) _____;

«__» _____ 20__ г.
Телефон: _____

Подпись _____

ПРИЛОЖЕНИЕ 2
к административному регламенту
предоставления Министерством
образования и науки Челябинской области
государственной услуги по проведению
аттестации педагогических работников
областных государственных
образовательных учреждений и
муниципальных образовательных
учреждений

Аттестационный лист педагогического работника

1. Фамилия, имя, отчество _____
2. Год, число и месяц рождения _____
3. Занимаемая должность на момент аттестации и дата назначения на эту должность _____
4. Сведения о профессиональном образовании, наличии ученой степени, ученого звания _____
(когда и какое учебное заведение окончил, специальность _____
и квалификация по диплому, ученая степень, ученое звание)
5. Сведения о повышении квалификации за последние 5 лет до проведения аттестации _____
6. Стаж педагогической работы (*работы по специальности*) _____
7. Общий стаж работы _____
8. Краткая оценка деятельности педагогического работника _____
9. Рекомендации аттестационной комиссии _____
10. Решение аттестационной комиссии _____
(уровень квалификации по должности (указывается должность педагогического работника) соответствует (не соответствует) требованиям, предъявляемым к первой (высшей) квалификационной категории)
11. Количественный состав аттестационной комиссии _____
На заседании присутствовало _____ членов аттестационной комиссии
Количество голосов за _____, против _____
12. Примечания _____

Председатель аттестационной комиссии	_____	_____
	(подпись)	(расшифровка подписи)
Заместитель председателя аттестационной комиссии	_____	_____
	(подпись)	(расшифровка подписи)
Секретарь аттестационной комиссии	_____	_____
	(подпись)	(расшифровка подписи)
Члены аттестационной комиссии	_____	_____
	(подпись)	(расшифровка подписи)

Дата проведения аттестации и принятия решения аттестационной комиссией
«__» _____ 20__ г.

С аттестационным листом ознакомлен (а) _____
(подпись педагогического работника,
дата)

С решением аттестационной комиссии согласен (не согласен)

ПРИЛОЖЕНИЕ 3
к административному регламенту
предоставления Министерством
образования и науки Челябинской области
государственной услуги по проведению
аттестации педагогических работников
областных государственных
образовательных учреждений и
муниципальных образовательных
учреждений

Протокол
персонального оценивания социально-профессионального статуса
педагогического работника

(фамилия, имя, отчество, должность)

Характеристика	Уровень	Показатели
Мнение коллег и руководства		
Компетентность		
Профессиональное мастерство		
Профессионально-нравственные качества		
Профессиональная инициатива		
Социальное признание		
Активность, инициативность		
Мнение родителей:		
Профессиональные качества		
Профессионально-нравственные качества		
Социальное признание		

Руководитель образовательного учреждения _____ (подпись) _____ (расшифровка подписи)

М.П.

Дата « ___ » _____ 20__ г.

ПРИЛОЖЕНИЕ 4
к административному регламенту
предоставления Министерством
образования и науки Челябинской области
государственной услуги по проведению
аттестации педагогических работников
областных государственных
образовательных учреждений и
муниципальных образовательных
учреждений

Экспертное заключение экспертной группы

Фамилия, имя, отчество аттестуемого _____

Место работы _____

Должность _____

Оценка соответствия уровня квалификации педагогического работника первой квалификационной категории (для педагогических работников, подавших заявление о соответствии уровня квалификации первой квалификационной категории):

1) владение современными образовательными технологиями и методиками и эффективное применение их в практической профессиональной деятельности

_____ ;

2) внесение личного вклада в повышение качества образования на основе совершенствования методов обучения и воспитания

_____ ;

3) наличие стабильных результатов освоения обучающимися, воспитанниками образовательных программ и показателей динамики их достижений выше средних в Челябинской области

_____ .

Оценка соответствия уровня квалификации педагогического работника высшей квалификационной категории (для педагогических работников, подавших заявление о соответствии уровня квалификации высшей квалификационной категории):

1) наличие установленной первой квалификационной категории

_____ ;

2) владение современными образовательными технологиями и методиками и эффективное применение их в практической профессиональной деятельности

_____ ;

3) наличие стабильных результатов освоения обучающимися, воспитанниками образовательных программ и показателей динамики их достижений выше средних в Челябинской области, в том числе с учетом результатов участия обучающихся и воспитанников во всероссийских, международных олимпиадах, конкурсах, соревнованиях

4) внесение личного вклада в повышение качества образования на основе совершенствования методов обучения и воспитания, инновационной деятельности, в освоение новых образовательных технологий и активное распространение собственного опыта в области повышения качества образования и воспитания

Заключение о соответствии/несоответствии уровня квалификации педагогического работника заявленной квалификационной категории с обоснованием

Члены экспертной группы:

(подпись)

(расшифровка подписи)

(подпись)

(расшифровка подписи)

(подпись)

(расшифровка подписи)

Руководитель органа местного самоуправления, осуществляющего управление в сфере образования (ректор ЧИППКРО, ЧИРПО)

(подпись)

(расшифровка подписи)

М.П.

ПРИЛОЖЕНИЕ 5
к административному регламенту
предоставления Министерством
образования и науки Челябинской области
государственной услуги по проведению
аттестации педагогических работников
областных государственных
образовательных учреждений и
муниципальных образовательных
учреждений

**Заявление педагогического работника об отказе от прохождения
аттестации**

Министру образования и науки
Челябинской области

(фамилия, имя, отчество)

от _____
(фамилия, имя, отчество,

должность, место работы)

ЗАЯВЛЕНИЕ

Прошу не рассматривать мои документы, представленные в
Министерство образования и науки Челябинской области на аттестацию на
_____ квалификационную категорию по должности

в связи _____

(указываются причины)

« ___ » _____ 20__ г.

Подпись _____

ПРИЛОЖЕНИЕ 6
к административному регламенту
предоставления Министерством
образования и науки Челябинской области
государственной услуги по проведению
аттестации педагогических работников
областных государственных
образовательных учреждений и
муниципальных образовательных
учреждений

Уведомление
об отказе в приеме документов

Министерством образования и науки Челябинской области рассмотрены документы о предоставлении государственной услуги по проведению аттестации _____

(Ф.И.О. педагогического работника, занимаемая должность)

на _____ квалификационную категорию по должности

Представленные документы не могут быть приняты по следующим основаниям:

(указываются основания для отказа в приеме документов)

**Министр образования и
науки Челябинской области**

(подпись)

(расшифровка подписи)

ПРИЛОЖЕНИЕ 7
к административному регламенту
предоставления Министерством
образования и науки Челябинской области
государственной услуги по проведению
аттестации педагогических работников
областных государственных
образовательных учреждений и
муниципальных образовательных
учреждений

Уведомление
о приеме документов

Министерством образования и науки Челябинской области рассмотрены документы о предоставлении государственной услуги по проведению аттестации _____

(Ф.И.О. педагогического работника, занимаемая должность)

на _____ квалификационную категорию по должности

Представленные документы приняты «__» ____ 20__ г., регистрационный номер _____, Ф.И.О. специалиста отдела кадров и государственной службы Министерства, принявшего документы _____.

**Министр образования и
науки Челябинской области**

(подпись)

(расшифровка подписи)

ПРИЛОЖЕНИЕ 8
к административному регламенту
предоставления Министерством
образования и науки Челябинской области
государственной услуги по проведению
аттестации педагогических работников
областных государственных
образовательных учреждений и
муниципальных образовательных
учреждений

Уведомление
об отказе в предоставлении государственной услуги

Министерством образования и науки Челябинской области рассмотрены документы о предоставлении государственной услуги по проведению аттестации _____

(Ф.И.О. педагогического работника, занимаемая должность)

на _____ квалификационную категорию по должности

_____ Государственная услуга не может быть предоставлена по следующим основаниям:

(указываются основания для отказа в предоставлении государственной услуги)

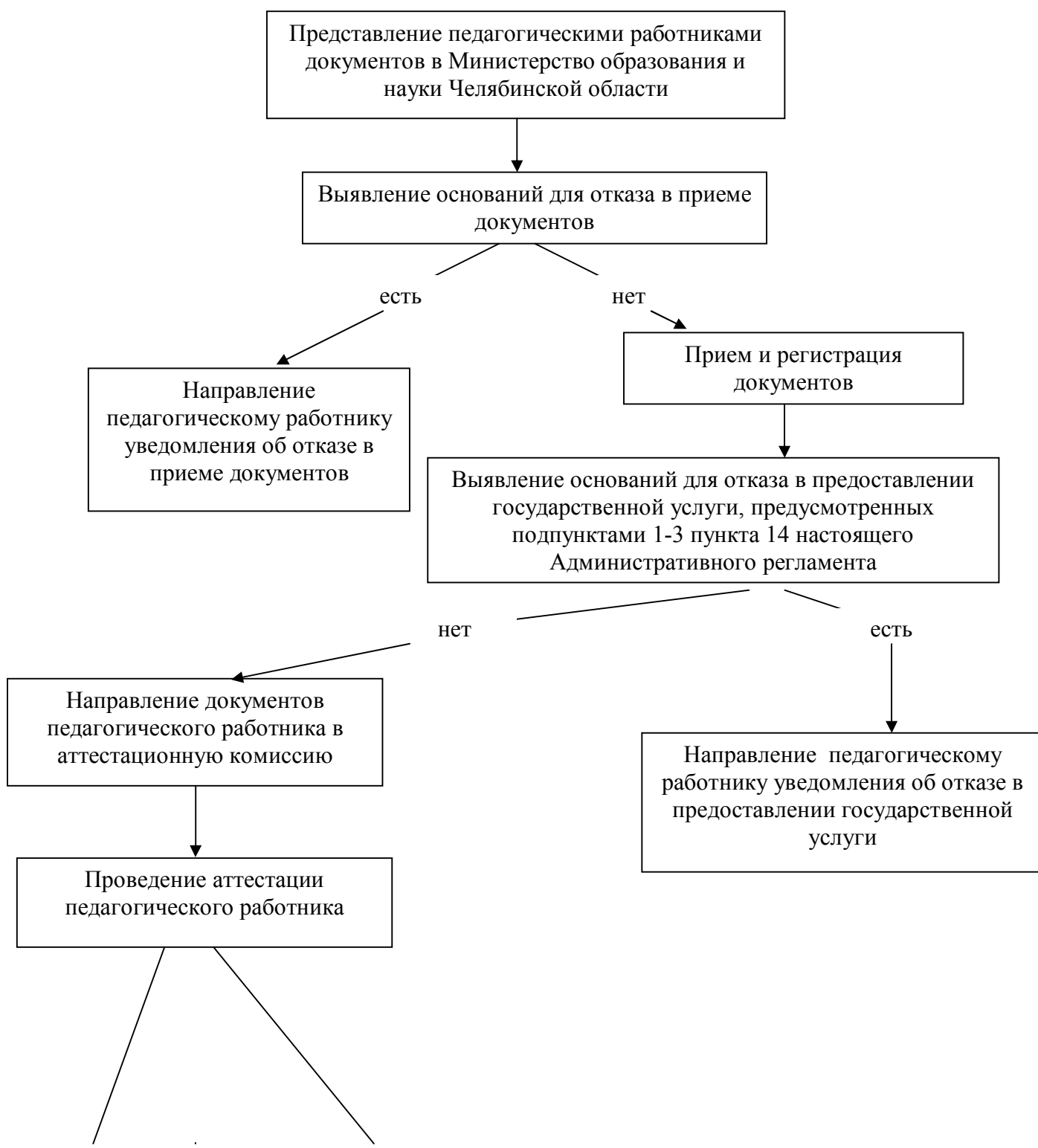
**Министр образования и
науки Челябинской области**

(подпись)

(расшифровка подписи)

ПРИЛОЖЕНИЕ 9
к административному регламенту
предоставления Министерством
образования и науки Челябинской области
государственной услуги по проведению
аттестации педагогических работников
областных государственных
образовательных учреждений и
муниципальных образовательных
учреждений

Блок-схема предоставления государственной услуги



Принятие решения о соответствии уровня квалификации педагогического работника требованиям, предъявляемым к первой (высшей) квалификационной категории

Принятие решения о несоответствии уровня квалификации педагогического работника требованиям, предъявляемым к первой (высшей) квалификационной категории

Направление протокола аттестационной комиссии в Министерство образования и науки Челябинской области

Направление протокола аттестационной комиссии в Министерство образования и науки Челябинской области

Направление педагогическому работнику уведомления об отказе в предоставлении государственной услуги по основанию, предусмотренному подпунктом 4 пункта 14 настоящего Административного регламента

Издание приказа Министерства образования и науки Челябинской области об утверждении решения аттестационной комиссии о несоответствии уровня квалификации педагогического работника требованиям, предъявляемым к первой (высшей) квалификационной категории

Издание приказа Министерства образования и науки Челябинской области об утверждении решения аттестационной комиссии о соответствии уровня квалификации педагогического работника требованиям, предъявляемым к первой (высшей) квалификационной категории, и установлении педагогическому работнику соответствующей квалификационной категории

Направление приказа Министерства образования и науки Челябинской области работодателю педагогического работника